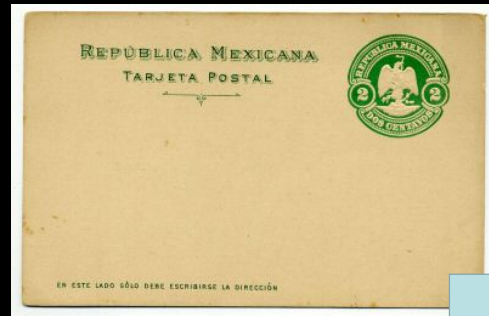


150 años de la creación
del Estado de Morelos

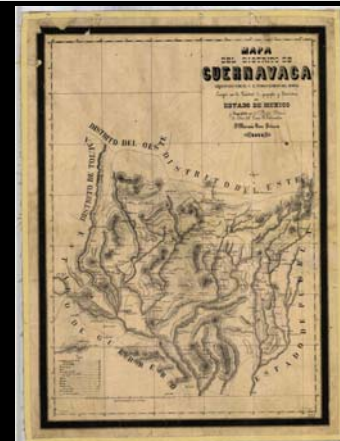
A TRAVÉS DE LA TARJETA POSTAL

La Tarjeta postal en
México:



Antecedente:

La adopción de la tarjeta postal la dio el correo de Austria donde inició hace casi 150 años; el 11 de octubre de 1869, pero es en 1865 que en el Reino de Prusia el Dr. Heinrich von Stephan propone su creación.

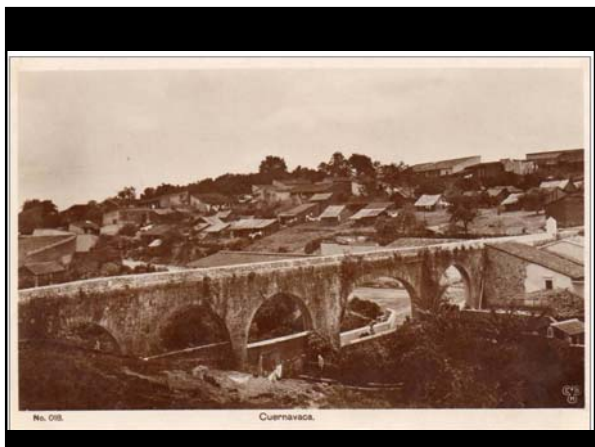
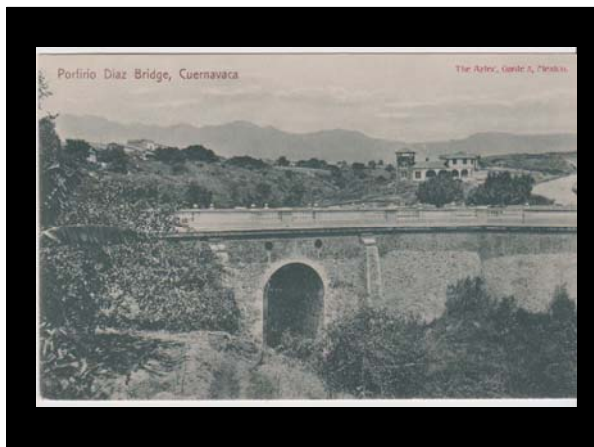
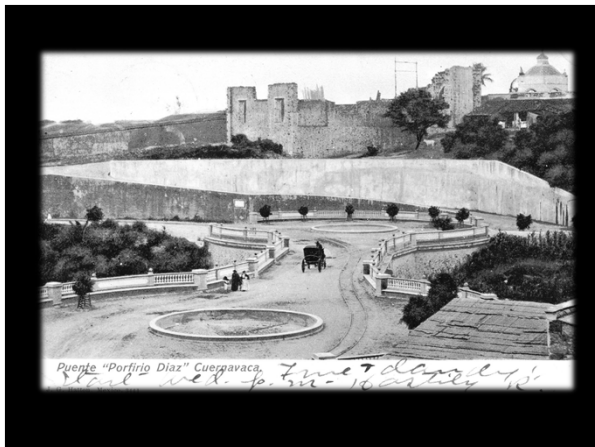


El Calvario.

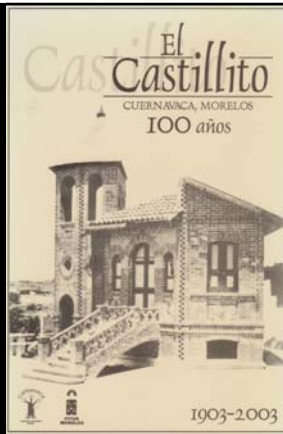




Puente Porfirio Díaz



El Castillito



Hotel Moctezuma



El Jardín Juárez y la plaza de armas
"Zócalo":



Este antiguo jardín fue conocido durante la colonia como "El paseo de la cruz" o de "Santa Catarina" debido a una Ermita o capilla situada en la esquina oriente del edificio Bellavista que ostentaba una gran cruz muy visible, se llamó después de 1857 placa de la constitución. En 1866 se conoció como "Plaza de Maximiliano" y en 1884 se formalizó como "plaza de Benito Juárez". El nombre popular después de 1850 fue siempre el del Zócalo como muchas de las principales plazas de la Republica mexicana.



Algunas esquinas del centro de Cuernavaca.





El Hotel Marik

Desde las terrazas del Marik contemplamos el atardecer de Cuernavaca. A nuestros pies, jardines, huertas, tejados rojos... Más allá, lomeríos color de ocre, cerros y montañas de tonos neutros, y en el horizonte, las sierras sobre un cielo de nubes magníficas. De pronto todo se transforma y brilla como en mágica apoteosis. Las arquitecturas próximas, las lomas distantes, la vegetación profusa y hasta las montañas remotas, reflejan la luz del poniente como un mosaico hecho de corales, ámbares, esmeraldas y lapislázulis acabados de bruñir...

José Juan Tablada. *Excelsior*, año XXI, tomo VI (7519), 19 nov. 1937

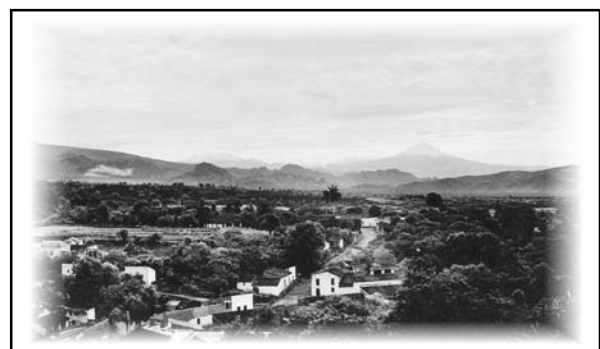


Este es el lugar de tus próximas vacaciones tiene esa cosa conocida como encanto.

C9Buck

La ciudad

Quando alguno de nosotros utiliza una tarjeta postal vacía en ella sentimientos palpables, generalmente son mensajes que escribimos desde lo profundo del corazón, frases que se dicen sinceramente ...



Cuernavaca 21 de Mayo 1910

Querido Papá, nada nuevo desde el otro día.-Esta postal representa una parte de Cuernavaca, ve las bellas montañas. La vista de la calle es maravillosa aquí. Les envió mil besos. MARIE LOUISE



Tres elementos sustanciales para la confección final de una tarjeta postal:

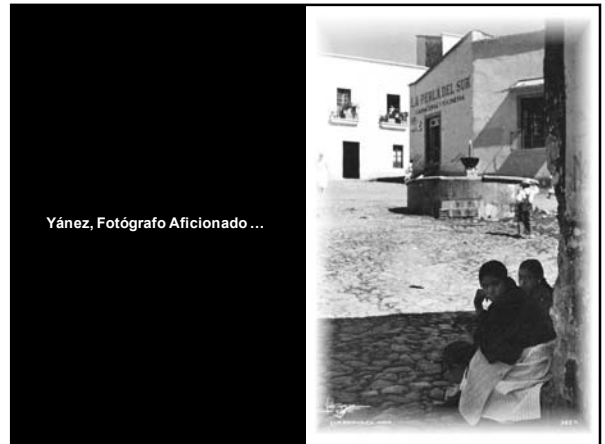
La reproducción de ella misma, el mensaje a algún individuo o individuos y el uso a través de sistema postal de un país.



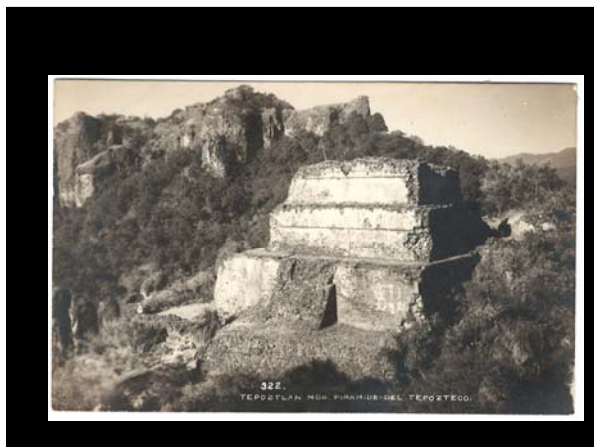
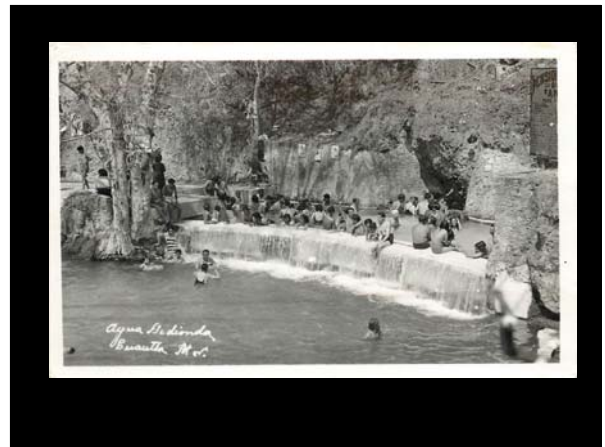
Querida mamá estamos aquí, en el paraíso terrenal au point de climat"
¿Cuándo podré decididamente anunciarles nuestra salida? Pronto, espero...un beso para helena de mi Parte... Laurie L.

Plaza Iturbide ...





Patrimonio del siglo XX que hemos duramente transformado ...



Conclusión

Como hemos visto la tarjeta postal cumple una misión en el mundo moderno y contemporáneo: ser testimonio gráfico de una época en el presente.

Existe aún mucho sobre este tipo de patrimonio en Cuernavaca, busquemos protegerlo como sociedad, aún es tiempo de rehacer a Cuernavaca como una ciudad con respeto hacia su esencia cultural, tradicional, ecológica y arquitectónica heredada por nuestros padres y abuelos.